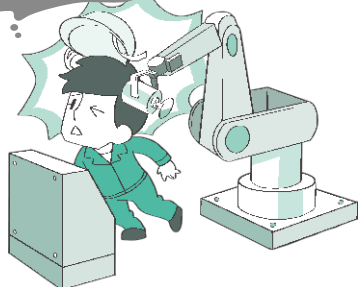


セーフティベーシックアセッサ (SBA-Mo) “機械運用安全分野”資格認証制度



ものづくりの現場でこんな問題がありませんか？

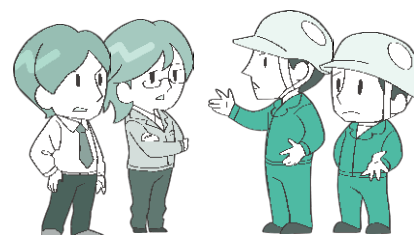
知識不足



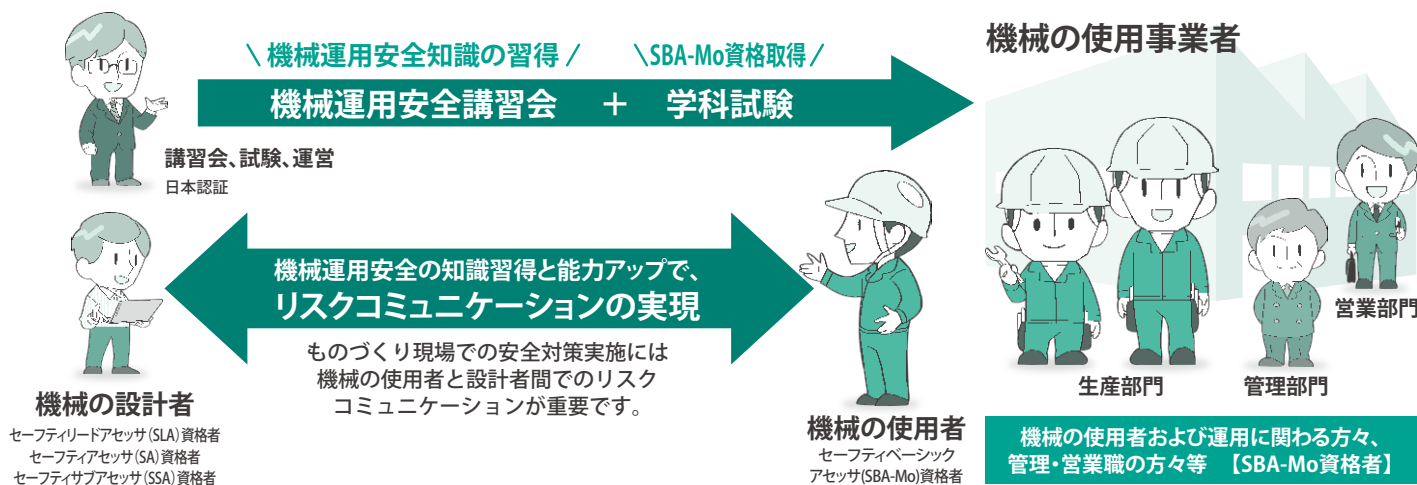
危険な改造



設計と生産の衝突



問題解決には、機械使用者の“機械運用安全知識”習得がポイント



安全知識習得には、セーフティベーシックアセッサ (SBA-Mo) 資格が最適

ものづくり現場の安全教育に最適!
 企業内講習もOK!
 機械運用安全分野の資格制度!

機械の運用に関わる方々、管理・営業職等の幅広い層を対象に、国際安全規格に基づいた機械安全の普遍的・基礎的な知識の習得と第三者認証を行う教育・認証プログラムで、ものづくり現場の人材育成に最適です。

2009年に(一社)日本電気制御機器工業会 (NECA) がセーフティベーシックアセッサ資格認証基準を制定、制度化し、日本認証株式会社 (JC) が運営しています。

講習内容

- ① 安全の考え方
- ② 国内法と国際規格
- ③ 機械安全の基本原則
- ④ リスクアセスメント
- ⑤ ガードとインターロック
- ⑥ オペレータインターフェース
- ⑦ 安全コンポーネント

+

学科試験





1日の講習と試験で
 セーフティベーシック
 アセッサ (SBA-Mo)
 資格を取得!



SBA-Mo

SLA
 SA
 SSA

SBA-Mo機械運用安全「講習+試験」の特徴

1日で講習+試験 受験者の負担軽減	団体「講習+試験」 海外/地方 実施可能	社内SA資格者の講師登用 コスト/レベルの最適化実現	オプション講習会 見て、触れて、体感
 <p>9:00 ～ 17:00</p> <ul style="list-style-type: none"> ■ 1日講習で知識習得可能 ■ 基礎から講習 	 <ul style="list-style-type: none"> ■ 海外/地方でも導入可能 ■ 受験者の移動費用/時間の節減 ■ 希望の時期に設定可能 	 <ul style="list-style-type: none"> ■ 社内人材活用で費用軽減 ■ 講習企画の手間軽減 ■ 自社レベルに最適化 	 <ul style="list-style-type: none"> ■ 講習内容を実機で体感 ■ 実習により理解度を向上 ■ 事故事例に基づく講習

2019年度 資格試験要項

■ 定期試験 日本認証が準備した会場にて実施します。

	試験日	実施都市名	申込期間	受験料(税抜)
春期	2019年5月10日(金)	東京・大阪	2019年3月18日(月)～2019年4月5日(金)	◆ 試験のみ:5,000円 ◆ 講習+試験:20,000円
秋期	2019年11月8日(金)	東京・大阪	2019年9月16日(月)～2019年10月4日(金)	

※会場につきましては、決定次第日本認証のwebページにて発表いたします。

※時間は変更となる場合があります。詳細につきましては日本認証のwebページにてご確認ください。

■ 団体試験 企業・団体で準備した会場にて実施します。お申し込みには責任者の選任が必要です。(注1)

区分	内容	受験料(税抜)
G1	SBA-Mo試験のみ 実施企業・団体の方に試験監督者を委嘱し、実施して頂きます。(注2)	5,000円/人
G2 (注3)	講習会(企業内講師) +SBA-Mo試験 講習会用テキスト及び試験を提供いたします。 講習会講師及び試験監督者は実施企業に委嘱し、実施して頂きます。(注2)	8,000円/人
G3 (注4)	講習会(JC講師) +SBA-Mo試験 講習会講師及び試験監督者共に日本認証から派遣し、講習会及び試験をセットで実施致します。	15,000円/人
G4 (注4)	講習会(JC講師) +オプション講習会+SBA-Mo試験 G3の内容に加え、ご希望に応じて下記の様な個別メニューのオプション講習を実施いたします。	25,000円/人～

■ G4オプション講習会 団体試験の場合に、ご希望に応じて下記の様な講習会を実施できます。講習内容・費用等詳細はご相談ください。

講習例	内容	時間(目安)
安全コンポーネント実習	デモ機を用い、安全コンポーネントに実際に触ることで、国際安全規格にのっとりた安全方策を学べます。	2～3時間
ロールプレイ講習	機械安全のポイントを、役割練習で学びます。	1.5～2時間
リスクアセスメント実習	想定したケースをもとに、リスクアセスメントを実習します。	2～3時間
事故事例分析	実際の事故事例をもとに、有効な安全方策について分析します。	2～3時間

注1:団体試験の実施は随時可能ですが、責任者の方と準備期間を含め別途打ち合わせを行います。

また受験者数は、1回当たりG1、G2が10人以上、G3、G4は20～50人を目安とします。

注2:G1、G2ではJCから試験監督者を派遣することも可能です。詳細はお問合せください。

注3:G2の企業内講師用に講習会プレゼンテーション資料を200,000円(税抜)/1年でご利用頂けます。

注4:G3、G4での派遣講師の交通費、宿泊費等は別途実費とし実施企業・団体負担となります。

※合格判定は、有識者・学識経験者等の第三者により組織されるSBA資格認証委員会により行われます。

※講習会ではテキストとして「セーフティベーシックアセス講習会テキスト」及びNECA発行の「安全ガイドブック」を提供致します。

※合格者には適格性証明書を発行致します。ご希望者にはクレジットカードサイズの認証カードも1,500円(税抜)/枚で発行致します。

■ 団体試験は海外の事業所でも実施可能です。 国内外のグループ企業全体で統一された安全基準を適用したい場合等はお相談ください。